



COLLECTION 2026

6月改定版





受け継ぎ、磨く。

天正十年(1582年)創業。

鹿革と漆の伝統技を

今に伝える甲州印伝の総本家。

経済産業大臣指定伝統的工芸品

印傳屋 十代 上原 勇七

印伝の世界

■歴史・技 P3 ■素材・模様 P4

財布

■小銭入 P6 ■がま口式財布 P8 ■折財布 P9 ■長財布 P12

小物

■手提袋 P16 ■ポーチ・ケース P17 ■アクセサリ P24 ■ステーションナリー P26

バッグ

■ハンドバッグ P28 ■ショルダーバッグ P33 ■ポシェット P37 ■リュックサック P40 ■フォーマルバッグ P41 ■その他のバッグ P41

歴史



粋を好む江戸の洒落者たちに愛好された印伝

南蛮貿易(16~17世紀)で伝わったインド産の装飾革が「応帝垂(インデヤ)革」と呼ばれ、印度伝来から印伝となったと伝えられています。後に和様化した装飾の鹿革を印伝と称するようになりました。遠祖 上原勇七が鹿革に漆付けする独自の技法を創案し、ここに甲州印伝がはじまったといわれています。江戸時代、粋を競い合う人々の間では、巾着や蓑入、早道などがもてはやされました。弥次喜多の珍道中で知られる十返舎一九の滑稽本『東海道中膝栗毛』(1802~1809年刊)には印伝の巾着をめぐる話が描かれ、印伝が江戸の庶民にも愛好されたことがうかがえます。



受け継がれ、進化し続ける伝統

江戸後期の『甲府買物獨案内』(1854年刊)によると、当時の甲府城下には「印傳屋勇七」をはじめ3軒の印伝細工所がありました。時の流れの中で印傳屋だけが唯一残りました。印伝の技は門外不出の秘法として近代から現代へ継承され、13代からは広く公開し甲州印伝の普及を担ってきました。1981年には青山に出店し、1983年には初のオリジナルブランド「キャラー」を発表。以来、継続してブランドを生み出しています。1987年、甲州印伝は経済産業大臣に伝統的工芸品と指定されました。印傳屋は伝統の文化を受け継ぎながらも常に進化し続け、人々の心に生きる印伝づくりを目指し歩み続けています。



技



漆付け | 艶めく模様は印伝の生命

印伝といえば“鹿革に漆”といわれるように、「漆付け」は最も代表的な技法です。染め上げた鹿革に手彫りの型紙を置き、そこに漆を刷り込むことで模様を付着させます。鹿革と漆の特性を巧みに融合させ、さまざまな伝統の模様で彩るこの技法こそ、印伝の魅力を育んできた家伝の技です。



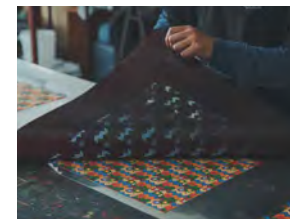
燻 | 煙が生み出す色と風合い

鹿革を太鼓(筒)に貼り、藁を焚いた煙でいぶし、茶褐色に仕上げる技法。皮の鞣しに利用したことに始まり、やがて染め革の技として奈良時代に発達しました。この国に永く受け継がれてきた燻の技法を印傳屋も古くから取り入れ、熟練の職人だけが駆使できる技を今も守り続けています。



更紗 | 綾なす異国情緒

更紗も印伝の技法で、その名はインドなどから南蛮貿易によってもたらされた模様染に由来するといわれています。一色ごとに型紙を替え異なる色を重ねることで、鮮やかな色彩の調和を生み出す技法です。印傳屋も鹿革に模様を付ける技法の一つとして取り入れ、今に受け継いでいます。

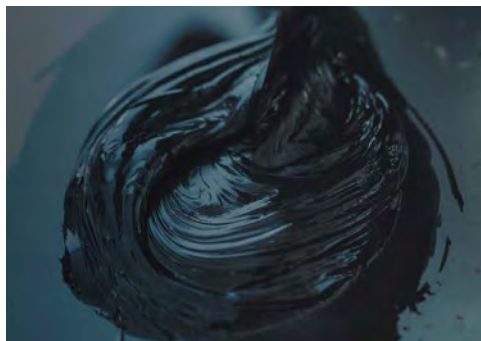


素材



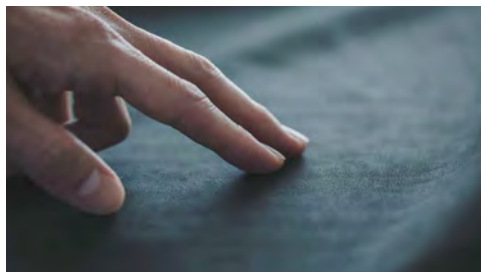
漆 | 西洋でジャパンと呼ばれる美の素材

漆の語源は「潤う」「麗し」といわれ、時がたつほど色艶が冴え、光沢に深みが増します。西洋ではジャパン(japan)と呼ばれるように日本の美を象徴する素材で、古来さまざまな工芸に用いられました。漆のもつ接着力、膜面の強さ、防水性、そして独特の光沢は、実用と装飾を兼ね備えた素材として遠祖上原勇七が印伝づくりに取り入れました。



鹿革 | 軽く、やわらかな風合いは自然の恵み

古より武具や被服、袋物に活かされてきた鹿革。やわらかな感触は人肌に最も近いとされ、軽い丈夫で加工や装飾がしやすいことから、人々はその特性を活かし、さまざまな工芸に用いていました。使い込むほど手になじむ感触は天然素材ならではの特性といえます。

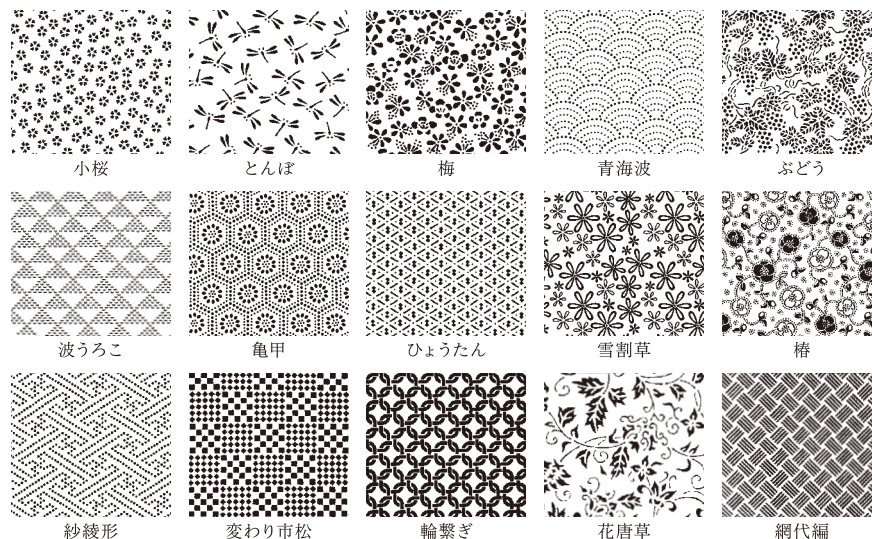


模様



自然に寄り添う日本人の心から生まれた様式美

大陸から伝わった文化にはさまざまな模様が見られ、時代が進む中で和様にアレンジされてきました。また日本人ならではの自然観によって独自に編み出されたものもあります。単なる装飾ではなく、模様には自然に寄せる人々の想いや吉祥の願いが込められ、それを身の回りのものに取り入れて縁起を担いだり、粹を愉しんだりしました。印傳屋は伝統模様を大切に受け継ぎながら、常に新たな現代模様もつくり続けています。





小銭入



No.1001 | F小銭入01

価格：税込2,640円(本体価格2,400円)
 サイズ：[H]6.5×[W]10×[D]1cm
 重量：15g
 外側：口前はL字ファスナー式



No.1002 | F小銭入02

価格：税込2,970円(本体価格2,700円)
 サイズ：[H]6.5×[W]11×[D]1.3cm
 重量：14g
 外側：口前はファスナー式／ポケット×1



No.1003 | F小銭入03

価格：税込3,630円(本体価格3,300円)
 サイズ：[H]6.3×[W]10.5×[D]1.5cm
 重量：18g
 外側：口前はファスナー式／ポケット×2



No.1004 | F小銭入04

価格：税込3,740円(本体価格3,400円)
 サイズ：[H]7×[W]10×[D]2cm
 重量：13g
 外側：口前はファスナー式／ポケット×1



No.1005 | F小銭入05

価格：税込6,380円(本体価格5,800円)
 サイズ：[H]6.5×[W]11×[D]1.7cm
 重量：31g
 外側：口前はL字ファスナー式／ポケット×1
 内側：中仕切りを兼ねたカード入×1



No.1008 | F小銭入08

価格：税込6,600円(本体価格6,000円)
 サイズ：[H]8.2×[W]10×[D]1.8cm
 重量：32g
 外側：口前はL字ファスナー式
 内側：中仕切りを兼ねた
 L字ファスナー式小銭入×1



No.1009 | F小銭入09

価格：税込2,310円(本体価格2,100円)
 サイズ：[H]5.5×[W]9×[D]1.2cm
 重量：11g
 外側：口前はファスナー式



No.1011 | F小銭入11

価格：税込8,910円(本体価格8,100円)
 サイズ：[H]9.5×[W]10.5×[D]1cm
 重量：42g
 外側：口前はL字ファスナー式
 内側：カード入×1／中仕切りを兼ねたポケット×1



No.1012 | F小銭入12

価格：税込11,880円(本体価格10,800円)
 サイズ：[H]7.7×[W]11×[D]2cm
 重量：56g
 外側：口前はラウンドファスナー式
 内側：中仕切り付き／カード入×4

※掲載している以外の色柄は、直営店へお問合せください。



No.1201 | 小銭入A

価格：税込2,750円(本体価格2,500円)
サイズ：[H]8.2×[W]9.5×[D]2cm
重量：23g
外側：口前は両サイドホック留めのかぶせ式



No.1207 | 小銭入F

価格：税込8,030円(本体価格7,300円)
サイズ：[H]7×[W]8.3×[D]2.2cm
重量：33g
外側：口前はホック留め
内側：ボックス型小銭入×1



No.1208 | 小銭入G

価格：税込9,680円(本体価格8,800円)
サイズ：[H]9.7×[W]10.5×[D]1.5cm
重量：40g
外側：ホック留めボックス型小銭入×1 / 背側にポケット×1 / 2つ折りの札等が収納できるポケット×1

がま口式財布



No.1103 | 85H小銭入

価格：税込3,850円(本体価格3,500円)
 サイズ：[H]5.5×[W]10×[D]2.5cm
 重量：27g
 外側：口前はがま口



No.1104 | 121H小銭入

価格：税込5,940円(本体価格5,400円)
 サイズ：[H]7×[W]10×[D]1.7cm
 重量：29g
 外側：口前はがま口



No.1105 | 72H小銭入

価格：税込4,730円(本体価格4,300円)
 サイズ：[H]6.5×[W]8.5×[D]3cm
 重量：38g
 外側：口前はがま口



No.1114 | 50H小銭入

価格：税込3,080円(本体価格2,800円)
 サイズ：[H]4×[W]5.5×[D]3.5cm
 重量：17g
 外側：口前はがま口



No.1401 | 120がま口

価格：税込7,810円(本体価格7,100円)
 サイズ：[H]8×[W]12×[D]3cm
 重量：86g
 外側：口前はがま口
 内側：中仕切りを兼ねたポケット×1



No.1501 | 340親子がま口

価格：税込10,560円(本体価格9,600円)
 サイズ：[H]8.5×[W]14.5×[D]3.5cm
 重量：105g
 外側：口前はがま口
 内側：中仕切りを兼ねたがま口ポケット×1



No.1604 | 115がま札

価格：税込21,450円(本体価格19,500円)
 サイズ：[H]9.5×[W]12.5×[D]2.5cm
 重量：133g
 内側：札入×2 / カード入×3 / ポケット×3 /
 中仕切り付きがま口小銭入×1



No.1608 | がま札A

価格：税込26,400円(本体価格24,000円)
 サイズ：[H]9.5×[W]11×[D]3.7cm
 重量：127g
 内側：札入×1 / カード入×6 / ポケット×2 /
 中仕切り付きがま口小銭入×1

※掲載している以外の色柄は、直営店へお問合せください。

折財布



No.2003 | 札入C

価格：税込14,080円(本体価格12,800円)
 サイズ：[H]9.8×[W]11.2×[D]2.5cm
 重量：60g
 内側：札入×2 / カード入×4 / ポケット×2 /
 ホック留め小銭入×1



No.2005 | 札入I

価格：税込15,400円(本体価格14,000円)
 サイズ：[H]9.2×[W]11×[D]2.1cm
 重量：57g
 内側：札入×2 / カード入×6 / ポケット×2



No.2006 | 札入J

価格：税込17,380円(本体価格15,800円)
 サイズ：[H]9.7×[W]11.5×[D]3cm
 重量：89g
 内側：札入×2 / カード入×4 / ポケット×3 /
 中仕切り付きホック留め小銭入×1



No.2008 | 札入S

価格：税込19,580円(本体価格17,800円)
 サイズ：[H]10×[W]10.5×[D]2.7cm
 重量：79g
 内側：札入×2 / カード入×4 / ポケット×3 /
 ホック留めボックス型小銭入×1



No.2009 | 札入F

価格：税込20,680円(本体価格18,800円)
 サイズ：[H]9.5×[W]11.5×[D]2.5cm
 重量：91g
 内側：札入×2 / カード入×12 / ポケット×5



No.2013 | 札入Z

価格：税込12,650円(本体価格11,500円)
 サイズ：[H]10.2×[W]9.5×[D]2.5cm
 重量：60g
 内側：札入×1 / カード入×3 / ポケット×2 /
 ホック留め小銭入×1



No.2014 | 札入A

価格：税込28,600円(本体価格26,000円)
 サイズ：[H]10×[W]11.5×[D]2.5cm
 重量：115g
 外側：口前はラウンドファスナー式
 内側：札入×2 / カード入×6 / ポケット×3 /
 ホック留めボックス型小銭入×1

※掲載している以外の色柄は、直営店へお問合せください。



No.2204 | 札入H

価 格：税込16,500円(本体価格15,000円)
 サイズ：[H]9.5×[W]10.5×[D]2.5cm
 重 量：61g
 外 側：口前はホック留め
 内 側：札入×1 / カード入×3 / ポケット×1 /
 ホック留めボックス型小銭入×1



No.2205 | 札入K

価 格：税込22,550円(本体価格20,500円)
 サイズ：[H]9.5×[W]12×[D]3cm
 重 量：98g
 外 側：口前はホック留め
 内 側：札入×2 / カード入×3 / ポケット×4 /
 中仕切り付きL字ファスナー式小銭入×1



No.2213 | 札入X

価 格：税込29,700円(本体価格27,000円)
 サイズ：[H]10×[W]14×[D]3.5cm
 重 量：134g
 外 側：口前はホック留めのストラップ式 /
 ストラップのホックは2段式
 内 側：札入×2 / カード入×13 / ポケット×5 /
 カード入を兼ねた
 中仕切り付きL字ファスナー式小銭入×1



No.2214 | 札入B

価 格：税込31,350円(本体価格28,500円)
 サイズ：[H]9.5×[W]14×[D]3cm
 重 量：121g
 外 側：口前はホック留め
 内 側：札入×2 / カード入×15 / ポケット×5 /
 中仕切り付きL字ファスナー式小銭入×1

※掲載している以外の色柄は、直営店へお問合せください。



No.2215 | 札入E

価格：税込20,900円(本体価格19,000円)
 サイズ：[H]10×[W]11×[D]3.5cm
 重量：87g
 外側：口前はホック留め /
 背側にホック留めのボックス型小銭入×1
 内側：札入×2 / カード入×6 / ポケット×2



No.2217 | 札入M

価格：税込22,550円(本体価格20,500円)
 サイズ：[H]9.5×[W]11×[D]2.5cm
 重量：92g
 外側：口前はホック留め
 内側：札入×2 / カード入×5 / ポケット×3 /
 中仕切り付きL字ファスナー式小銭入×1



No.2218 | 札入N

価格：税込18,150円(本体価格16,500円)
 サイズ：[H]9×[W]10.5×[D]3.5cm
 重量：85g
 外側：口前はホック留め / 3つ折り /
 背側にホック留め小銭入×1
 内側：札入×2 / カード入×6



No.2219 | 札入Q

価格：税込22,000円(本体価格20,000円)
 サイズ：[H]9.5×[W]11×[D]3cm
 重量：88g
 外側：口前はホック留め / ホック留めボックス型小銭入×1 /
 ポケット×1 / 背側にポケット×1
 内側：札入×2 / カード入×8



新製品
2025 No.2220 | 札入D

価格：税込34,100円(本体価格31,000円)
 サイズ：[H]9.5×[W]12.5×[D]4cm
 重量：137g
 外側：口前はホック留め / ホックは2段式 / 背側にポケット×1
 内側：札入×2 / カード入×11 / ポケット×3 /
 中仕切り付きL字ファスナー式小銭入×1

長財布



No.2103 | 束入C

価 格：税込20,350円(本体価格18,500円)
 サイズ：[H]9.3×[W]19×[D]1.3cm
 重 量：95g
 内 側：札入×1／カード入×8／ポケット×3／
 脇にマチ付き



No.2104 | 束入I

価 格：税込23,650円(本体価格21,500円)
 サイズ：[H]9.5×[W]19×[D]1.5cm
 重 量：106g
 内 側：札入×1／カード入×14／ポケット×4／
 脇と底にマチ付き



No.2105 | 束入E

価 格：税込6,930円(本体価格6,300円)
 サイズ：[H]8.5×[W]19×[D]0.4cm
 重 量：39g
 外 側：ポケット×1
 内 側：札入×1／カード入×2



No.2107 | 束入L

価 格：税込9,680円(本体価格8,800円)
 サイズ：[H]8.5×[W]19×[D]1.3cm
 重 量：48g
 外 側：口前はホック留めのストラップ式／
 ファスナー式ポケット×1
 内 側：札入×1／カード入×2



No.2109 | 束入M

価 格：税込25,300円(本体価格23,000円)
 サイズ：[H]9.2×[W]19×[D]2.3cm
 重 量：134g
 内 側：札入×1／カード入×12／ポケット×2／
 ファスナー式小銭入×1



No.2111 | 束入Y

価 格：税込36,300円(本体価格33,000円)
 サイズ：[H]10.2×[W]20.3×[D]2.3cm
 重 量：187g
 外 側：口前はラウンドファスナー式
 内 側：札入×2／カード入×12／ポケット×2／
 中仕切りを兼ねたファスナー式小銭入×1

※掲載している以外の色柄は、直営店へお問合せください。



No.2305 | 束入K

価 格：税込26,400円(本体価格24,000円)
 サイズ：[H]9.5×[W]20.5×[D]2.1cm
 重 量：141g
 外 側：口前はL字ファスナー式／片マチ付きファスナー式小銭入×1
 内 側：カード入×16／ポケット×3／中仕切りを兼ねたポケット×1



No.2306 | 束入O

価 格：税込37,950円(本体価格34,500円)
 サイズ：[H]10.5×[W]19.3×[D]3.5cm
 重 量：270g
 外 側：口前はホック留め／背胴にポケット×1
 内 側：札入×2／カード入×12／ポケット×2／
 がま口ポケット×1／ファスナー式ポケット×1



No.2307 | 束入P

価 格：税込30,250円(本体価格27,500円)
 サイズ：[H]9.5×[W]20×[D]2.3cm
 重 量：168g
 外 側：口前はL字ファスナー式
 内 側：札入×2／カード入×12／ポケット×1／
 マチ付きファスナー式小銭入×1



No.2308 | 束入Q

価 格：税込28,050円(本体価格25,500円)
 サイズ：[H]9.2×[W]19×[D]3.2cm
 重 量：142g
 外 側：口前はホック留め／背胴にポケット×1
 内 側：札入×1／カード入×14／ポケット×4／
 中仕切りを兼ねたファスナー式小銭入×1



No.2310 | 束入S

価 格：税込29,700円(本体価格27,000円)
 サイズ：[H]9.5×[W]19×[D]4cm
 重 量：170g
 外 側：口前はホック留め／
 中仕切り付きL字ファスナー式ポケット×1
 内 側：札入×2／カード入×12／ポケット×4



No.2311 | 束入T

価 格：税込19,250円(本体価格17,500円)
 サイズ：[H]9×[W]19×[D]2.2cm
 重 量：98g
 内 側：札入×1／カード入×10／ポケット×2／
 マチ付きファスナー式小銭入×1

※掲載している以外の色柄は、直営店へお問合せください。



No.2314 | 束入Z

価格：税込31,900円(本体価格29,000円)
サイズ：[H]10×[W]19.7×[D]3.2cm
重量：163g
外側：口前はホック留め/ホックは2段式/背胴にポケット×1
内側：札入×2/カード入×28/ポケット×1/
ボックス型小銭入×1



No.2315 | 束入A

価格：税込19,250円(本体価格17,500円)
サイズ：[H]9×[W]19.5×[D]1.7cm
重量：105g
外側：口前はL字ファスナー式
内側：カード入×12/ポケット×2/
中仕切りを兼ねたファスナー式小銭入×1



No.2317 | 束入F

価格：税込30,800円(本体価格28,000円)
サイズ：[H]10×[W]19×[D]2cm
重量：144g
外側：口前はラウンドファスナー式
内側：札入×2/カード入×12/ポケット×2/
中仕切りを兼ねたファスナー式小銭入×1



No.2320 | 束入H

価格：税込15,180円(本体価格13,800円)
サイズ：[H]9×[W]19.7×[D]0.8cm
重量：60g
外側：口前はホック留めのストラップ式/
片マチ付きファスナー式小銭入×1
内側：札入×1/カード入×6



No.2321 | 束入D

価格：税込31,350円(本体価格28,500円)
サイズ：[H]10×[W]19.5×[D]2.5cm
重量：140g
外側：口前はホック留め/
〈背胴〉片マチ付きファスナー式小銭入×1/ポケット×1
内側：札入×1/カード入×12/ポケット×3

新製品
2025



No.2322 | 束入J

価格：税込34,100円(本体価格31,000円)
サイズ：[H]9.5×[W]19.5×[D]2.5cm
重量：183g
外側：口前はラウンドファスナー式
内側：札入×2/カード入×14/ポケット×2/
中仕切り付きL字ファスナー式小銭入×1/小銭入内にポケット×1

新製品
2025

※掲載している以外の色柄は、直営店へお問合せください。



手提袋



No.3004 | 合切袋大

価 格：税込24,200円(本体価格22,000円)
サイズ：[H]26.5×[W]19×[D]1.5cm
重 量：120g
内 側：ファスナー式ポケット×1



No.3005 | 合切袋大マチ付き

価 格：税込28,050円(本体価格25,500円)
サイズ：[H]26.5×[W]19×[D]5cm
重 量：140g
外 側：底マチ付き
内 側：ファスナー式ポケット×1



No.3007 | 230合切袋マチ付き

価 格：税込35,750円(本体価格32,500円)
サイズ：[H]29.5×[W]23×[D]4cm
重 量：165g
外 側：底マチ付き
内 側：ファスナー式ポケット×1



No.3008 | 巾着

価 格：税込7,480円(本体価格6,800円)
サイズ：[H]12×[W]11×[D]4.5cm
重 量：27g



No.3009 | ミニ巾着

価 格：税込2,200円(本体価格2,000円)
サイズ：[H]7×[W]7×[D]2.8cm
重 量：6g

※掲載している以外の色柄は、直営店へお問合せください。

ポーチ・ケース



No.2501 | 名刺入

価格：税込9,020円(本体価格8,200円)
サイズ：[H]7×[W]11×[D]1.3cm
重量：33g
内側：名刺ポケット×1/ポケット×2/脇にマチ付き



No.2502 | 単名刺入

価格：税込4,180円(本体価格3,800円)
サイズ：[H]6.5×[W]11×[D]0.6cm
重量：19g
外側：ポケット×1
内側：名刺ポケット×1



No.2516 | 名刺入B

価格：税込12,650円(本体価格11,500円)
サイズ：[H]7.5×[W]11.2×[D]1.5cm
重量：34g
内側：名刺ポケット×1/ポケット×2/
脇と底にマチ付き



No.2526 | 名刺入C

価格：税込11,000円(本体価格10,000円)
サイズ：[H]7.7×[W]11.1×[D]1.6cm
重量：35g
内側：名刺ポケット×1/ポケット×3/
脇にマチ付き



No.2504 | F免許証入B

価格：税込7,150円(本体価格6,500円)
サイズ：[H]8×[W]11×[D]1.3cm
重量：35g
内側：クリアポケット×1/
ファスナー式ポケット×1/ポケット×2

※掲載している以外の色柄は、直営店へお問合せください。



No.2506 | カード入A

価 格：税込10,120円(本体価格9,200円)
サイズ：[H]12×[W]8×[D]1.2cm
重 量：45g
内 側：カード入×6 / ポケット×5



No.2521 | カード入D

価 格：税込7,480円(本体価格6,800円)
サイズ：[H]7×[W]11×[D]1.3cm
重 量：74g
外 側：ストラップはホック留め
内 側：クリアポケット×10



No.2525 | パス入F

価 格：税込5,280円(本体価格4,800円)
サイズ：[H]10.6×[W]7.1×[D]0.6cm
重 量：25g
外 側：クリアポケット×1 / ポケット×1



No.2527 | パス入G

価 格：税込7,150円(本体価格6,500円)
サイズ：[H]10.6×[W]7.6×[D]0.7cm
重 量：32g
内 側：クリアポケット×2 / ポケット×2



No.2529 | カード入E

価 格：税込15,950円(本体価格14,500円)
サイズ：[H]9×[W]18×[D]1.5cm
重 量：84g
内 側：カード入×12 / ポケット×3



No.2530 | カード入F

価 格：税込7,920円(本体価格7,200円)
サイズ：[H]9×[W]10.8×[D]0.5cm
重 量：28g
外 側：カード入×8
内 側：ポケット×1



No.2531 | カード入G

価 格：税込9,350円(本体価格8,500円)
サイズ：[H]7×[W]11×[D]2.6cm
重 量：48g
外 側：ストラップはホック留め
内 側：ポケット×2 / L字ファスナー式小銭入×1

※掲載している以外の色柄は、直営店へお問合せください。



No.4203 | メガネサック

価格：税込9,130円(本体価格8,300円)
サイズ：[H]16×[W]7.3×[D]1.8cm
重量：28g
外側：ソフトタイプ



No.4206 | Hメガネケース

価格：税込10,230円(本体価格9,300円)
サイズ：[H]5.7×[W]16×[D]3.4cm
重量：65g
外側：ハードタイプ/
口前はホック留めのかぶせ式



No.4210 | HメガネケースS

価格：税込8,250円(本体価格7,500円)
サイズ：[H]5.3×[W]15.7×[D]3cm
重量：47g
外側：ハードタイプ/
口前はホック留めのかぶせ式



No.4301 | 縦印鑑入

価格：税込2,750円(本体価格2,500円)
サイズ：[H]8.5×[W]3×[D]1.8cm
重量：15g
外側：口前はがま口／朱肉付き



No.4303 | 325印鑑入

価格：税込2,860円(本体価格2,600円)
サイズ：[H]3.5×[W]8.5×[D]1.8cm
重量：27g
外側：口前はがま口／朱肉付き



No.4304 | F付印鑑入

価格：税込2,530円(本体価格2,300円)
サイズ：[H]4×[W]8.5×[D]1.3cm
重量：12g
外側：口前はファスナー式／朱肉付き

※掲載している以外の色柄は、直営店へお問合せください。



No.4405 | 4ポーチ

価格：税込9,900円(本体価格9,000円)
サイズ：[H]10×[W]17×[D]4.5cm
重量：51g
外側：口前はファスナー式
内側：ポケット×1



No.4407 | 6ポーチ

価格：税込13,200円(本体価格12,000円)
サイズ：[H]11×[W]19×[D]2.1cm
重量：64g
外側：口前はファスナー式／ファスナー式ポケット×1
内側：カード入×3／ファスナー式ポケット×1



No.4409 | 9ポーチ

価格：税込7,700円(本体価格7,000円)
サイズ：[H]9×[W]12×[D]2.5cm
重量：25g
外側：口前はファスナー式



No.4411 | 11ポーチ

価格：税込24,200円(本体価格22,000円)
サイズ：[H]13×[W]22×[D]5cm
重量：94g
外側：口前はファスナー式／ストラップは取り外し可能
内側：ポケット×1



新
製
品
2025

No.4415 | 15ポーチ

価格：税込23,100円(本体価格21,000円)
サイズ：[H]10.5×[W]21×[D]5.5cm
重量：84g
外側：口前はL字ファスナー式
内側：カード入×2／ポケット×1

※掲載している以外の色柄は、直営店へお問合せください。



No.5010 | H指輪入

価 格：税込2,970円(本体価格2,700円)
サイズ：[H]5×[W]6.5×[D]2.1cm
重 量：21g
外 側：口前ががま口
内 側：中仕切り付き



No.5022 | 小物入

価 格：税込2,530円(本体価格2,300円)
サイズ：[H]2.8×[W]9×[D]2.3cm
重 量：11g
外 側：口前はファスナー式



No.4701 | キーホルダーB

価 格：税込4,180円(本体価格3,800円)
サイズ：[H]11.5×[W]2×[D]1.7cm
※サイズは金具を含む
重 量：22g
外 側：ホック留め/
ベルト等に取り付け可能



No.4705 | キーホルダーC

価 格：税込3,080円(本体価格2,800円)
サイズ：[H]9×[W]3×[D]0.8cm
※サイズは金具を含む
重 量：20g
外 側：Gカンキー×3



No.4702 | キーケース

価 格：税込4,620円(本体価格4,200円)
サイズ：[H]4.5×[W]9.5×[D]1.5cm
重 量：38g
外 側：口前はホック留め
内 側：4連式のキーホルダー×1



No.4703 | キーケースB

価 格：税込6,380円(本体価格5,800円)
サイズ：[H]7×[W]11.8×[D]1.1cm
重 量：34g
外 側：口前はファスナー式 / ファスナー式ポケット×1
内 側：チェーン付きリング×2



No.4704 | キーケースC

価 格：税込6,270円(本体価格5,700円)
サイズ：[H]6.5×[W]10×[D]1.5cm
重 量：56g
外 側：口前はホック留め
内 側：5連式のキーホルダー×1



No.4707 | キーケースD

価 格：税込7,480円(本体価格6,800円)
サイズ：[H]11×[W]6.5×[D]3.5cm
重 量：39g
外 側：口前はファスナー式 / 外側リング×1
内 側：キーポケット×1 / チェーン付きリング×2

※掲載している以外の色柄は、直営店へお問合せください。



No.5027 | スマホポシェット

価 格：税込18,150円(本体価格16,500円)

サイズ：[H]18.5×[W]11×[D]2cm

重 量：80g

外 側：口前はL字ファスナー式／前側にオープンポケット×1／
ショルダー紐は牛革で調整可能／
ショルダー紐は取り付け状態状態で最長150cm

内 側：カード入×2



No.5029 | スマホポシェットB

価 格：税込23,100円(本体価格21,000円)

サイズ：[H]20.2×[W]12×[D]2.8cm

重 量：103g

外 側：口前はマグネット留め／ショルダー紐は取り外し可能

※掲載している以外の色柄は、直営店へお問合せください。



アクセサリ



No.4001 | B30ベルト

価格：税込25,300円(本体価格23,000円)

サイズ：[H]3×[W]104×[D]0.5cm
※H=ベルト幅、W=全長、D=厚み/
サイズは革部分

重量：140g

外側：ピンバックル式/
ベルトをカットして全長変更可能



No.4002 | B30ベルトL

価格：税込26,950円(本体価格24,500円)

サイズ：[H]3×[W]119×[D]0.5cm
※H=ベルト幅、W=全長、D=厚み/
サイズは革部分

重量：154g

外側：ピンバックル式/ロングサイズ/
ベルトをカットして全長変更可能



No.4005 | M30ベルト

価格：税込24,200円(本体価格22,000円)

サイズ：[H]3×[W]104×[D]0.5cm
※H=ベルト幅、W=全長、D=厚み/
サイズは革部分

重量：142g

外側：バックル式/
ベルトをカットして全長変更可能



No.4006 | M30ベルトL

価格：税込25,300円(本体価格23,000円)

サイズ：[H]3×[W]119×[D]0.5cm
※H=ベルト幅、W=全長、D=厚み/
サイズは革部分

重量：155g

外側：バックル式/ロングサイズ/
ベルトをカットして全長変更可能

※掲載している以外の色柄は、直営店へお問合せください。



No.5015 | 角ミラー

価 格：税込4,180円(本体価格3,800円)
サイズ：[H]6×[W]5.8×[D]0.9cm
重 量：41g
内 側：内側2面が鏡／片面は拡大鏡



No.5023 | チャームストラップ ハート

価 格：税込1,540円(本体価格1,400円)
サイズ：[H]3.2×[W]3.5×[D]0.8cm
重 量：4g



No.5101 | 根付ブーツ

価 格：税込1,100円(本体価格1,000円)
サイズ：[H]2.5×[W]2.5×[D]1.2cm
重 量：4g



No.5102 | 根付巾着

価 格：税込1,100円(本体価格1,000円)
サイズ：[H]3×[W]3×[D]2cm
重 量：3g



No.5104 | 根付供紐 (紐付き)

価 格：税込1,100円(本体価格1,000円)
サイズ：[H]2×[W]3.5×[D]1.5cm
重 量：5g

ステーションナリー



No.4604 | ペンケースA

価 格：税込6,380円(本体価格5,800円)

サイズ：[H]4×[W]18×[D]3.5cm

重 量：29g

外 側：口前はファスナー式



No.4608 | ペンケースB

価 格：税込5,060円(本体価格4,600円)

サイズ：[H]3.5×[W]17.5×[D]2.3cm

重 量：20g

外 側：口前はファスナー式



No.4610 | ペンケースD

価 格：税込4,620円(本体価格4,200円)

サイズ：[H]5.2×[W]16.5×[D]2cm

重 量：28g

外 側：口前はL字ファスナー式

※掲載している以外の色柄は、直営店へお問合せください。



ハンドバッグ

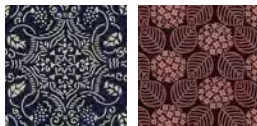


No.6304 | 4ハンドバッグ (11-179)

価格：税込61,600円(本体価格56,000円)
 サイズ：[H]20×[W]33.5×[D]11.5cm
 重量：630g
 外側：口前はマグネット留めのフラップ式 / ファスナー式ポケット×1
 内側：両アオリ式 / 〈アオリ内〉オープンポケット×2 / 〈メイン収納内〉ファスナー式ポケット×1 / オープンポケット×1



1-041 花唐草 (黒×黒)
 11-179 七宝繋ぎ (黒×白)

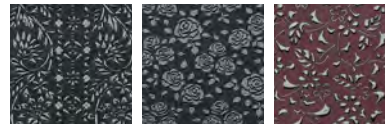


14-138 ぶどう唐草 (紺×白)
 56-174 あじさい (紫×ピンク)



No.6317 | 17ハンドバッグ (1-147)

価格：税込39,600円(本体価格36,000円)
 サイズ：[H]21×[W]24×[D]11cm
 重量：380g
 外側：口前はマグネット留め / ファスナー式ポケット×1
 内側：ファスナー式ポケット×1 / オープンポケット×2



1-147 蓮華立型 (黒×黒)
 1-163 ローズ (黒×黒)
 6-137 小花唐草 (紫×黒)



14-159 チロリアンテープ (紺×白)
 71-180 杉綾 (黒×グレー)

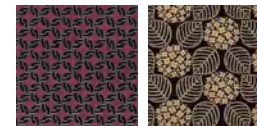


No.6319 | 19ハンドバッグ (1-041)

価格：税込57,200円(本体価格52,000円)
 サイズ：[H]17.5×[W]30.5×[D]12cm
 重量：520g
 外側：口前はファスナー式 / ファスナー式ポケット×1
 内側：両アオリ式 / 〈アオリ内〉オープンポケット×1 / 〈メイン収納内〉ファスナー式ポケット×1 / オープンポケット×1



1-041 花唐草 (黒×黒)
 1-128 大小七宝 (黒×黒)



6-172 輪繋ぎ (紫×黒)
 11-174 あじさい (黒×白)



No.6350 | 50ハンドバッグ (51-166)

価格：税込35,200円(本体価格32,000円)

サイズ：[H]18.3 × [W]27.5 × [D]8cm

重量：280g

外側：口前はマグネット留め

内側：ファスナー式ポケット×1 / オープンポケット×2



No.6366 | 66ハンドバッグ (6-172)

価格：税込70,400円(本体価格64,000円)

サイズ：[H]22 × [W]34 × [D]13.5cm

重量：600g

外側：口前はファスナー式 / 背側にファスナー式ポケット×1

内側：両アオリ式 / 〈アオリ内〉オープンポケット×1 / 〈メイン収納内〉ファスナー式ポケット×1 / オープンポケット×1 / ベットボトルポケット×1



No.6369 | 69ハンドバッグ (56-178)

価格：税込51,700円(本体価格47,000円)

サイズ：[H]23.5 × [W]27 × [D]17.5cm

重量：380g

外側：口前はマグネット留め

内側：ファスナー式ポケット×1 / オープンポケット×1



No.6372 | 72ハンドバッグ (14-178)

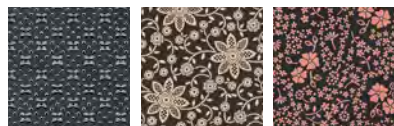
価格：税込51,150円(本体価格46,500円)

サイズ：[H]21.5 × [W]32 × [D]10.5cm

重量：320g

外側：口前はマグネット留め

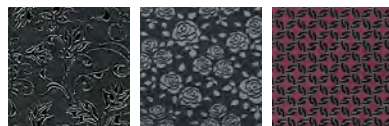
内側：ファスナー式ポケット×1 / オープンポケット×1



1-162
花格子
(黒×黒)

11-169
クレマチス
(黒×白)

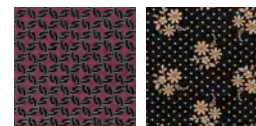
51-166
アメリカンブルー
(黒×ピンク)



1-041
花唐草
(黒×黒)

1-163
ローズ
(黒×黒)

6-172
輪繫ぎ
(紫×黒)



6-172
輪繫ぎ
(紫×黒)

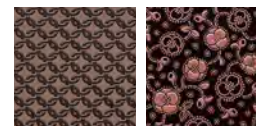
11-175
コスモス
(黒×白)



6-179
七宝繫ぎ
(紫×黒)

14-178
椿
(黒×白)

32-172
輪繫ぎ
(グレージュ×茶)



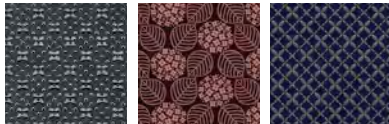
32-172
輪繫ぎ
(グレージュ×茶)

56-178
椿
(紫×ピンク)



No.6373 | 73ハンドバッグ (74-179)

価 格：税込59,400円(本体価格54,000円)
 サイズ：[H]19×[W]33×[D]15.5cm
 重 量：410g
 外 側：口前はファスナー式 / 背側にオープンポケット×1
 内 側：ファスナー式ポケット×1 / オープンポケット×1



1-162
花格子
(黒×黒)

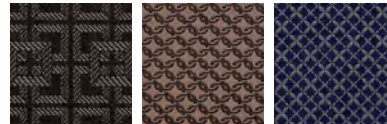
56-174
あじさい
(紫×ピンク)

74-179
七宝繋ぎ
(紺×グレー)



No.6374 | 74ハンドバッグ (32-172)

価 格：税込50,600円(本体価格46,000円)
 サイズ：[H]15.8×[W]31.5×[D]12cm
 重 量：300g
 外 側：口前はファスナー式
 内 側：ファスナー式ポケット×1 / オープンポケット×1



1-184
モダンスクエア
(黒×黒)

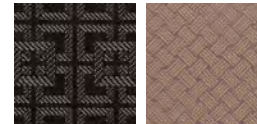
32-172
輪繋ぎ
(グレージュ×茶)

74-179
七宝繋ぎ
(紺×グレー)



No.6375 | 75ハンドバッグ (12-158)

価 格：税込61,600円(本体価格56,000円)
 サイズ：[H]23×[W]29.5×[D]13.5cm
 重 量：480g
 外 側：口前はマグネット留め
 内 側：ファスナー式ポケット×1 / オープンポケット×2



1-184
モダンスクエア
(黒×黒)

12-158
網代編
(グレージュ×白)



32-172
輪繋ぎ
(グレージュ×茶)

74-179
七宝繋ぎ
(紺×グレー)



No.6376 | 76ハンドバッグ (74-179)

価 格：税込66,550円(本体価格60,500円)

サイズ：[H]24×[W]24×[D]10cm

重 量：420g

外 側：口前はマグネット留め / 前胸にオープンポケット×1 / ショルダー紐は取り外し可能

内 側：ファスナー式ポケット×1 / オープンポケット×1



1-184
モダンスクエア
(黒×黒)

32-172
輪繫ぎ
(グレー・ジュ×茶)



71-180
杉綾
(黒×グレー)

74-179
七宝繫ぎ
(紺×グレー)



No.6377 | 77ハンドバッグ (12-158)

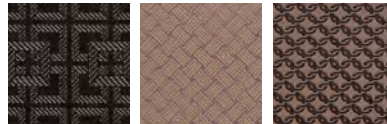
価 格：税込82,500円(本体価格75,000円)

サイズ：[H]24.5×[W]35×[D]12.5cm

重 量：710g

外 側：口前はファスナー式 / ショルダー紐は取り外し可能

内 側：ファスナー式ポケット×1 / オープンポケット×2



1-184
モダンスクエア
(黒×黒)

12-158
網代編
(グレー・ジュ×白)

32-172
輪繫ぎ
(グレー・ジュ×茶)



新
製
品
2025

No.6378 | 78ハンドバッグ (1-184)

価 格：税込79,750円(本体価格72,500円)

サイズ：[H]22.5×[W]33×[D]17cm

重 量：540g

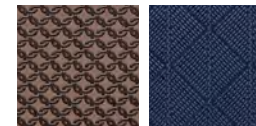
外 側：口前はマグネット留めも可能 / ショルダー紐は取り外し可能

内 側：ファスナー式ポケット×1 / オープンポケット×2



1-184
モダンスクエア
(黒×黒)

12-158
網代編
(グレー・ジュ×白)



32-172
輪繫ぎ
(グレー・ジュ×茶)

74-187
クリスタルライン
(紺×グレー)



ショルダーバッグ



No.6009 | 9ショルダー (6-172)

価 格：税込58,300円(本体価格53,000円)

サイズ：[H]27×[W]25.5×[D]4.5cm

重 量：410g

外 側：口前はファスナー式／オープンポケット×1／
ファスナー式ポケット×1／背胴は一部ナイロン布製

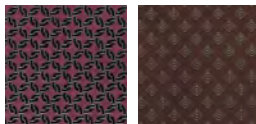
内 側：ファスナー式ポケット×1／オープンポケット×1



1-143
変わり網代
(黒×黒)

1-172
輪繫ぎ
(黒×黒)

4-180
杉綾
(紺×黒)



6-172
輪繫ぎ
(黒×黒)

37-183
若松菱
(濃茶×茶)



No.6027 | 27ショルダー (6-041)

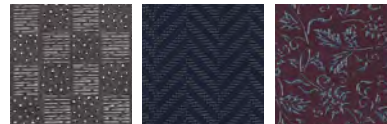
価 格：税込62,700円(本体価格57,000円)

サイズ：[H]29×[W]31.5×[D]11.5cm

重 量：590g

外 側：口前はマグネット留め

内 側：ファスナー式ポケット×1／オープンポケット×2



1-151
変わり市松 大
(黒×黒)

4-180
杉綾
(紺×黒)

6-041
花唐草
(黒×黒)



No.6036 | 36ショルダー (1-167)

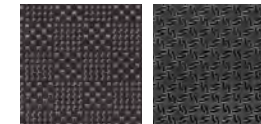
価 格：税込41,250円(本体価格37,500円)

サイズ：[H]22×[W]18.5×[D]7cm

重 量：250g

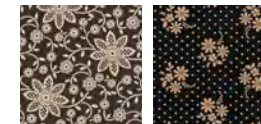
外 側：口前はファスナー式／オープンポケット×2／
ショルダー紐は取り外し可能

内 側：ファスナー式ポケット×1／
オープンポケット×1



1-167
変わり市松 小
(黒×黒)

1-172
輪繫ぎ
(黒×黒)



11-169
クレマチス
(黒×白)

11-175
コスモス
(黒×白)



No.6037 | 37ショルダー (11-169)

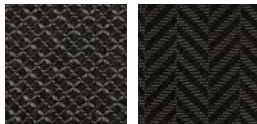
価 格：税込61,600円(本体価格56,000円)

サイズ：[H]21×[W]31×[D]8cm

重 量：350g

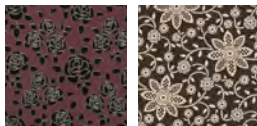
外 側：口前はファスナー式 /
背胴にファスナー式ポケット×1

内 側：ファスナー式ポケット×1 /
オープンポケット×2



1-179
七宝繫ぎ
(黒×黒)

1-180
杉綾
(黒×黒)



6-163
ローズ
(紫×黒)

11-169
クレマチス
(黒×白)



No.6046 | 46ショルダー (11-168)

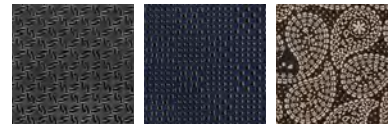
価 格：税込40,150円(本体価格36,500円)

サイズ：[H]25.5×[W]19×[D]5cm

重 量：240g

外 側：口前はマグネット留め /
ショルダー紐は取り外し可能

内 側：ファスナー式ポケット×1 / オープンポケット×1



1-172
輪繫ぎ
(黒×黒)

4-167
変わり市松小
(紺×黒)

11-168
花ペイズリー
(黒×白)



11-180
杉綾
(黒×白)

23-180
杉綾
(赤×赤)



No.6047 | 47ショルダー (23-180)

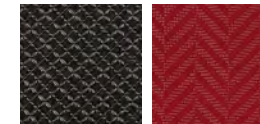
価 格：税込46,200円(本体価格42,000円)

サイズ：[H]17.5×[W]26.5×[D]5.5cm

重 量：290g

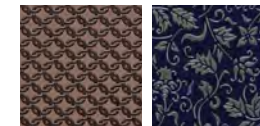
外 側：口前はファスナー式 /
ショルダー紐と手紐は取り外し可能

内 側：ファスナー式ポケット×1 / オープンポケット×1



1-179
七宝繫ぎ
(黒×黒)

23-180
杉綾
(赤×赤)



32-172
輪繫ぎ
(グレー×黒)

74-041
花唐草
(紺×グレー)



No.6048 | 48ショルダー (1-187)

価 格：税込89,100円(本体価格81,000円)

サイズ：[H]28×[W]38.5×[D]12cm

重 量：750g

外 側：口前はファスナー式

内 側：両アオリ式 / 各アオリの口前はマグネット留め

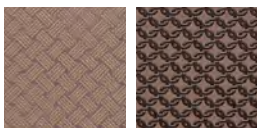
〈アオリ内〉オープンポケット×2 /

〈メイン収納内〉ファスナー式ポケット×1 / オープンポケット×2



1-184
モダンスクエア
(黒×黒)

1-187
クリスタルライン
(黒×黒)



12-158
網代編
(グレー×白)

32-172
輪繫ぎ
(グレー×茶)



No.6050 | 50ショルダー (74-187)

価 格：税込74,800円(本体価格68,000円)

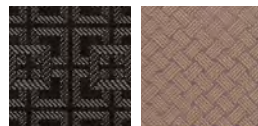
サイズ：[H]24.5×[W]24.5×[D]14.5cm

重 量：470g

外 側：口前はペロ式でヒネリ金具留め /

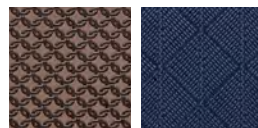
ショルダー紐と手紐は取り外し可能

内 側：ファスナー式ポケット×1 / オープンポケット×1



1-184
モダンスクエア
(黒×黒)

12-158
網代編
(グレー×白)



32-172
輪繫ぎ
(グレー×茶)

74-187
クリスタルライン
(紺×グレー)



No.6605 | ME-5ショルダー (4-008)

価 格：税込60,500円(本体価格55,000円)

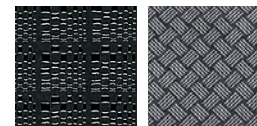
サイズ：[H]27×[W]22.5×[D]6.5cm

重 量：540g

外 側：口前はファスナー式 /

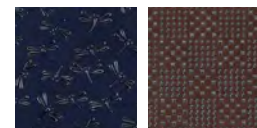
オープンポケット×2 / ファスナー式ポケット×1

内 側：ファスナー式ポケット×1 / オープンポケット×1



1-119
変わり市松
(黒×黒)

1-158
網代編
(黒×黒)



4-008
とんぼ
(紺×黒)

7-167
変わり市松 小
(濃茶×黒)



No.6611 | ME-11ショルダー (1-179)

価格：税込40,700円(本体価格37,000円)
 サイズ：[H]23×[W]16.5×[D]4.5cm
 重量：330g
 外側：口前はマグネット留めのかぶせ式/
 持ち手付き/ショルダー紐は取り外し可能
 内側：ファスナー式ポケット×1/
 オープンポケット×1/ペン差×2

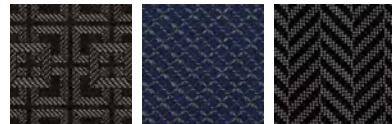


1-008 とんぼ (黒×黒)
 1-179 七宝繋ぎ (黒×黒)
 71-180 杉綾 (黒×グレー)



No.6613 | ME-13ショルダー (4-179)

価格：税込40,150円(本体価格36,500円)
 サイズ：[H]15.5×[W]24.5×[D]6cm
 重量：310g
 外側：口前はファスナー式/
 前胸にファスナー式ポケット×1/
 背胸にオープンポケット×1
 内側：オープンポケット×1



1-184 モダンスクエア (黒×黒)
 4-179 七宝繋ぎ (紺×黒)
 71-180 杉綾 (黒×グレー)



No.6614 | ME-14ショルダー (1-008)

価格：税込41,250円(本体価格37,500円)
 サイズ：[H]19×[W]28×[D]2cm
 重量：330g
 外側：口前はファスナー式/
 背胸にオープンポケット×1/
 ショルダー紐は取り外し可能
 内側：ファスナー式ポケット×1/オープンポケット×1



1-008 とんぼ (黒×黒)
 1-184 モダンスクエア (黒×黒)



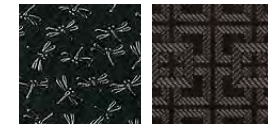
4-182 鱗菱 (紺×黒)
 71-180 杉綾 (黒×グレー)



新製品
2025

No.6615 | ME-15ショルダー (71-187)

価格：税込63,800円(本体価格58,000円)
 サイズ：[H]29.5×[W]17×[D]9cm
 重量：410g
 外側：メイン収納・サブ収納共に
 口前はダブルスライダーのファスナー式/
 ショルダー紐は右掛け・左掛けで付替可能
 内側：メイン収納内にオープンポケット×1



1-008 とんぼ (黒×黒)
 1-184 モダンスクエア (黒×黒)



4-179 七宝繋ぎ (紺×黒)
 71-187 クリスタルライン (黒×グレー)

ポシェット



No.6105 | 5ポシェット (16-162)

価 格：税込38,500円(本体価格35,000円)

サイズ：[H]14.5×[W]23×[D]7.5cm

重 量：250g

外 側：口前はファスナー式 / ファスナー式ポケット×1 / ショルダー紐と手紐は取り外し可能

内 側：ファスナー式ポケット×1 / オープンポケット×1



No.6111 | 11ポシェット (1-163)

価 格：税込52,800円(本体価格48,000円)

サイズ：[H]20.5×[W]24.5×[D]7.5cm

重 量：330g

外 側：口前はファスナー式 / ファスナー式ポケット×1 / オープンポケット×1

内 側：ファスナー式ポケット×1 / オープンポケット×1



No.6113 | 13ポシェット (14-166)

価 格：税込52,800円(本体価格48,000円)

サイズ：[H]19.5×[W]25×[D]7cm

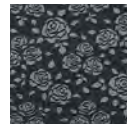
重 量：370g

外 側：口前はファスナー式 / ファスナー式ポケット×1 / マグネット留めのオープンポケット×1

内 側：ファスナー式ポケット×1 / オープンポケット×1



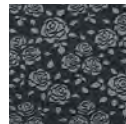
1-041
花唐草
(黒×黒)



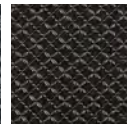
1-163
ローズ
(黒×黒)



6-172
輪繫ぎ
(紫×黒)



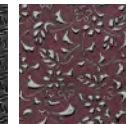
1-163
ローズ
(黒×黒)



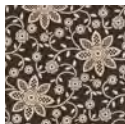
1-179
七宝繫ぎ
(黒×黒)



1-172
輪繫ぎ
(黒×黒)



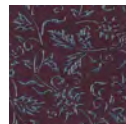
6-137
小花唐草
(紫×黒)



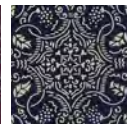
11-169
クレマチス
(黒×白)



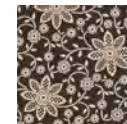
16-162
花格子
(紫×白)



6-041
花唐草
(紫×黒)



14-138
ぶどう唐草
(紺×白)



11-169
クレマチス
(黒×白)



14-166
アメリカンブルー
(紺×白)

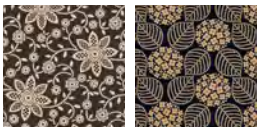


No.6114 | 14ポシェット (6-041)

価 格：税込36,850円(本体価格33,500円)
 サイズ：[H]19×[W]21×[D]7.5cm
 重 量：220g
 外 側：口前はファスナー式／ファスナー式ポケット×2
 内 側：ファスナー式ポケット×1



1-041 花唐草 (黒×黒)
 1-179 七宝繋ぎ (黒×黒)
 6-041 花唐草 (紫×黒)



11-169 クレマチス (黒×白)
 14-174 あじさい (紺×白)



No.6122 | 22ポシェット (74-041)

価 格：税込56,100円(本体価格51,000円)
 サイズ：[H]24×[W]23×[D]8.5cm
 重 量：330g
 外 側：口前はファスナー式／背側にファスナー式ポケット×1／
 引手は取り外し可能
 内 側：ファスナー式ポケット×1／オープンポケット×1



1-180 杉綾 (黒×黒)
 6-179 七宝繋ぎ (紫×黒)



11-175 コスモス (黒×白)
 74-041 花唐草 (紺×グレー)



No.6123 | 23ポシェット (32-172)

価 格：税込41,800円(本体価格38,000円)
 サイズ：[H]25×[W]17×[D]5cm
 重 量：250g
 外 側：口前はマグネット留め
 内 側：オープンポケット×1



1-184 モダンスクエア (黒×黒)
 32-172 輪繋ぎ (グレー×茶)
 74-179 七宝繋ぎ (紺×グレー)



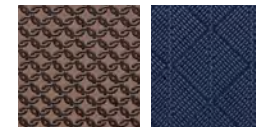
新
製
品
2025

No.6124 | 24ポシェット (74-187)

価 格：税込59,400円(本体価格54,000円)
 サイズ：[H]16×[W]22.5×[D]5.5cm
 重 量：370g
 外 側：ファスナー式口前×2／ショルダークリップは取り外し可能
 内 側：〈収納1〉ポケット×1／
 〈収納2〉ファスナー式ポケット×1／カード入×3



1-184 モダンスクエア (黒×黒)
 12-158 網代編 (グレー×白)



32-172 輪繋ぎ (グレー×茶)
 74-187 クリスタルライン (紺×グレー)

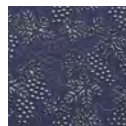


リュックサック

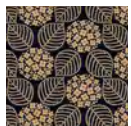


No.6026 | リュックC (14-174)

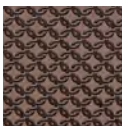
価格：税込56,100円(本体価格51,000円)
 サイズ：[H]27×[W]20×[D]13cm
 重量：480g
 外側：ファスナー式ポケット×2 /
 マチと背胴はナイロン布製
 内側：ファスナー式ポケット×1



4-120
ぶどう
(紺×黒)



14-174
あじさい
(紺×白)

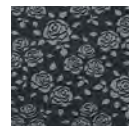


32-172
輪繫ぎ
(グレージュ×茶)

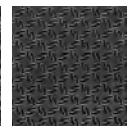


No.6039 | リュックD (1-163)

価格：税込77,000円(本体価格70,000円)
 サイズ：[H]34×[W]32×[D]11cm
 重量：700g
 外側：口前はファスナー式 / 前胴にファスナー式ポケット×1 /
 背胴にファスナー式ポケット×1 /
 ショルダー紐はセミショルダーとしても使用可能
 内側：ファスナー式ポケット×1 / オープンポケット×2



1-163
ローズ
(黒×黒)



1-172
輪繫ぎ
(黒×黒)



6-172
輪繫ぎ
(紫×黒)



11-179
七宝繋ぎ
(黒×白)

フォーマルバッグ



No.6402 | フォーマルD (1-133)

価格：税込52,800円(本体価格48,000円)

サイズ：[H]16.3×[W]30×[D]7.5cm

重量：380g

外側：口前はマグネット留めのかぶせ式

内側：ファスナー式ポケット×1 / オープンポケット×2



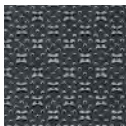
1-124
ペイズリー
(黒×黒)



1-133
変わり菊唐草
(黒×黒)



1-139
蘇鉄
(黒×黒)



1-162
花格子
(黒×黒)



1-172
輪繫ぎ
(黒×黒)

その他のバッグ



No.5030 | サコッシュ (14-118)

価格：税込26,400円(本体価格24,000円)

サイズ：[H]16.3×[W]23.5×[D]2.5cm

重量：125g

外側：口前はファスナー式 /

ショルダー紐はストッパー付きで長さを調整可能

※掲載している以外の色柄は、
直営店へお問合せください。

- 甲州印伝は、日本を代表する革工芸品です。色染めの鹿革に色漆で模様をのせる漆付け技法や更紗技法などを併用して多彩な伝統美、現代美をお届けしています。軽く丈夫で、優しく手になじむ風合いが特長です。
- 甲州印伝は「経済産業大臣指定伝統的工芸品」に指定されています。
- 印傳屋の製品には保証マーク 唎 がついています。

- 本漆は時がたつにつれて研えてきます。
- 漆部分は強く折り曲げたり、硬いものと接触すると、部分的にはがれることがあります。
- 革は染色の度に色調が多少異なる場合があります。
- 当社の製品は、主な材料として鹿革を使用していますが、デザイン・機能に応じて一部牛革などを使用しています。
- カタログの写真は印刷のため色調に実物との差が生じることがあります。
- 製品サイズはcm単位（[H]タテ×[W]ヨコ×[D]マチ cm）で表示しています。なお、当社独自の採寸方法により多少の誤差が生じる場合があります。
- 製品重量はg単位で表示しています。なお、革の個体差（厚さ・部位など）により誤差が生じる場合があります。
- 掲載写真の大きさは統一した縮尺となっておりませんので、実際のサイズについてはサイズ表示をお確かめください。
- 製品の改良によりデザインが多少変わる場合があります。
- 印伝製品は、「革色」「漆色」「模様」の3つの組み合わせで構成され、しかも手作りのため、品切れの場合があります。その際はお届けまでに相当の日数がかかりますのでご了承ください。
- 無断の使用、複製、模倣はかたくお断りします。使用の場合は、事前に当社にご連絡ください。

※表示価格は、2026年6月現在のものです。

本店	〒400-0032	山梨県甲府市中央3丁目11-15	TEL.055-233-1100	FAX.055-232-8428
青山店	〒107-0062	東京都港区南青山2丁目12-15	TEL.03-3479-3200	FAX.03-3479-4923
心斎橋店	〒541-0059	大阪市中央区博労町3丁目6-7	TEL.06-6243-5800	FAX.06-6243-5000
名古屋御園店	〒460-0008	愛知県名古屋市中区栄1丁目10-21	TEL.052-265-6633	FAX.052-231-0660
本社	〒400-0811	山梨県甲府市川田町アリア201	TEL.055-220-1660	FAX.055-220-1666
		印傳屋 オンラインショップ	TEL.055-226-1665	

www.inden-ya.co.jp

唎 印傳屋

印傳屋^{十四代}上原 勇七