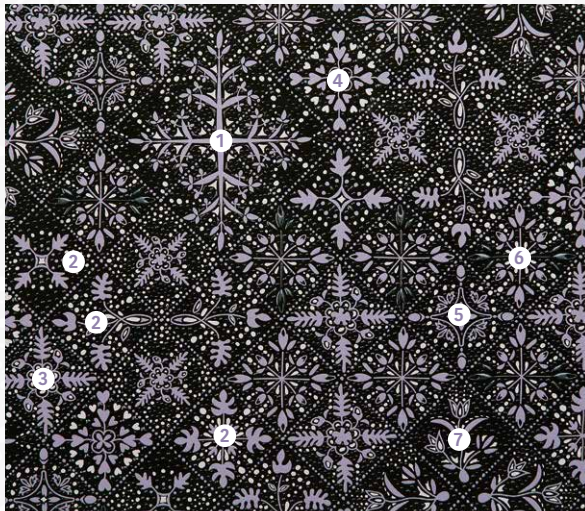


CIASOM[®]

シアソム



歩む日々の豊かなつながりをずっと。

今日と同じ日は一日としてなく、
進み続ける限りさまざまな場面を迎え、またつくりだしていくものです。
人生で出会う一つひとつのシーンがモザイクのようにつながり豊かに彩られるように。
そんな願いをこめたオリジナルブランドです。

CIASOMの模様

古来より建築や工芸の装飾に用いられてきたモザイクのように、自然のさまざまな伝統模様や創作模様をつなげて編み出したオリジナル模様です。日本の伝統色「灰紫」「桜鼠」を用いた更紗と黒漆で9種類の模様を描きました。

それぞれの模様の意味

- | | | | |
|------------------|----------------------|--------------|-----------------|
| ① 実のなる木 {生命の木} | ③ 薔薇 {愛、美} | ⑤ 七宝 {円満、調和} | ⑦ チューリップ {思いやり} |
| ② 櫻の葉 (3種類) {長寿} | ④ ハート {魔除けの猪目 (いのめ)} | ⑥ 蕾 {明るい未来} | |

「CIASOM シアソム」の由来：MOSAIC (モザイク) を反対から読んだ造語。

● シアソムの名称と柄は、商標登録・意匠登録出願済です。



No.9004 | CI-4ポシェット

価 格：税込53,900円(本体価格49,000円)

サイズ：[H]18×[W]26.5×[D]2cm

重 量：270g

外 側：口前はファスナー式／前胸にオープンポケット×1／
背胸にファスナー式ポケット×1／
ショルダー紐は取り外し可能

内 側：ファスナー式ポケット×1／オープンポケット×1

※在庫がなくなり次第、販売終了となります。



No.9021 | CI-21小銭入

価 格：税込15,180円(本体価格13,800円)

サイズ：[H]9.5×[W]10×[D]1.8cm

重 量：54g

外 側：口前はL字ファスナー式

内 側：カード入×3／
中仕切りを兼ねたポケット×1



No.9022 | CI-22札入

価 格：税込33,000円(本体価格30,000円)

サイズ：[H]9×[W]10.5×[D]3cm

重 量：93g

外 側：口前はホック留め

内 側：札入×2／カード入×10／ポケット×2／
中仕切り付きL字ファスナー式小銭入×1



No.9023 | CI-23札入

価 格：税込40,700円(本体価格37,000円)

サイズ：[H]9.5×[W]12.5×[D]4cm

重 量：121g

外 側：口前はホック留め／ホックは2段式／
背胸にポケット×1

内 側：札入×2／カード入×13／ポケット×3／
中仕切り付きL字ファスナー式小銭入×1



No.9024 | CI-24束入

価 格：税込39,050円(本体価格35,500円)

サイズ：[H]10×[W]19×[D]2cm

重 量：115g

外 側：口前はL字ファスナー式

内 側：カード入×14／ポケット×2／
中仕切りを兼ねたポケット×1



No.9025 | CI-25束入

価 格：税込42,900円(本体価格39,000円)

サイズ：[H]10×[W]19.5×[D]2.5cm

重 量：173g

外 側：口前はラウンドファスナー式

内 側：札入×2／カード入×16／ポケット×4／
中仕切り付きL字ファスナー式小銭入×1



No.9026 | CI-26束入

価 格：税込45,100円(本体価格41,000円)

サイズ：[H]9.5×[W]19.5×[D]4cm

重 量：173g

外 側：口前はホック留め／ホックは2段式／
背胸にポケット×1

内 側：札入×2／カード入×20／ポケット×4／
中仕切り付きL字ファスナー式小銭入×1